



CONSMEDEL, S.L.

Construcció d'obres

MÉS DE 30 ANYS CONSTRUINT CONFIANÇA



CONSMEDEL, S.L.
Construcció d'obres

CONSMEDEL, S.L. és una empresa que té els seus orígens a l'any 1977. En l'actualitat, CONSMEDEL, S.L. compta amb més de trenta anys en actiu al sector de la construcció. Formada per un equip humà de professionals especialitzats amb una gran experiència, amb la cooperació dels millors industrials, arquitectes i tècnics col·laboradors altament qualificats que juntament amb el propi personal tècnic de CONSMEDEL, S.L., dedica la seva activitat a la realització d'obres de construcció en general, reforma i rehabilitació d'edificis, tractament de façanes, obra nova, reforços estructurals i substitucions funcionals, edificacions industrials i de serveis, entre d'altres. Posant especial atenció a la gestió, a l'excel·lència, als terminis d'entrega i a la feina ben feta.

Habitatges unifamiliars adossats.

6 HABITATGES UNIFAMILIARS A ARTÉS.

C/ del Bages, 16 -21.
Artés.
Barcelona.

Promotor:
Carlos Medel Cañas.

Arquitecte:
Jaume Sala Calsina.

Aparellador:
Lluís Camí Casellas.

Encarregat d'obra:
Carlos Medel Cañas.

Any d'actuació:
1980

CONSMEDEL, S.L.



Habitatges unifamiliars adossats.

TRES HABITATGES UNIFAMILIARS A SANT JOAN.

C/ Joan Oliver, 17,19,21.
St. Joan de Vilatorrada.
Barcelona.

Promotor:
Collbaix Confort S.C.B.

Arquitecte:
Jaume Sala Calsina.

Aparellador:
Lluís Camí Casellas.

Encarregat d'obra:
Eugenio Medel Cañas.

Any d'actuació:
1993.

CONSMEDEL, S.L.



Habitatges unifamiliars adossats.

12 HABITATGES UNIFAMILIARS A PINEDA DE BAGES.

Avda. Verge de Montserrat,
Pineda de Bages.
St. Fruitós de Bages.

Promotor:
European Construct S.L.

Arquitecte:
Miquel Angel Prunés i
Feixas.

Aparellador:
Antoni Cortina Vila.

Encarregat d'obra:
Eugenio Medel Cañas.
Pau Bujons Hermoso.

Data finalització:
2003.

CONSMEDEL, S.L.



Habitatges unifamiliars adossats.

6 HABITATGES UNIFAMILIARS A SANT JOAN DE VILATORRADA.

C/ Collbaix,
St. Joan de Vilatorrada.
Barcelona.

Promotor:
Collbaix Confort S.C.B

Arquitecte:
Jaume Sala Calsina.

Aparellador:
Lluís Camí Casellas.

Encarregat d'obra:
Carlos Medel Cañas.

Any d'actuació:
1991

CONSMEDEL, S.L.



Habitatges unifamiliars adossats.

HABITATGE UNIFAMILIAR A MANRESA.

Passatge de Pau Casals.
Manresa.
Barcelona.

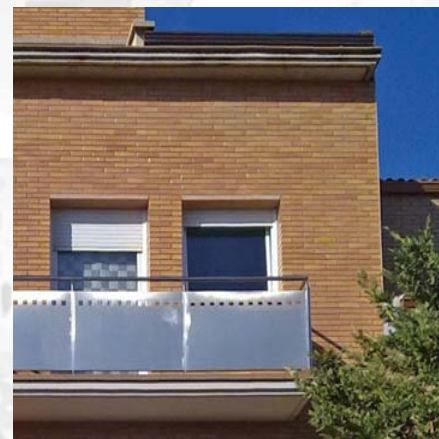
Arquitecte:
Jaume Espinal i Farré.

Aparellador:
Josep Emili Puig Soler.

Encarregat d'obra:
Josep Clua i Julià.

Any d'actuació:
1999.

CONSMEDEL, S.L.



Edificis plurifamiliars.

**DOS EDIFICIS PLURIFAMILIARS A SANT FRUITÓS DE BAGES.
38 HABITATGES.**

Avda. Sant Joan 67 - 69,
71 - 73.
Sant Fruitós de Bages.
Barcelona.

Promotor:
Habitatges Sant Jordi S.L

Arquitecte:
Miquel Angel Prunés i
Feixas.

Aparellador:
Artur Gispert i Morera.

Encarregat d'obra:
José Antonio Peralta

Any finalització:
2008.

CONSMEDEL, S.L.



Edificis plurifamiliars.

3 EDIFICIS PLURIFAMILIARS A TONA. 24 HABITATGES I LOCALS COMERCIALS.

Psje. d'Àngel Guimerà.
Tona.
Barcelona.

Promotor:
Selva Blanca S.A.

Arquitecte:
Miquel Àngel Prunés i
Feixas.

Aparellador:
Daniel Gibert Cabrero.

Encarregat d'obra:
Josep Clua.

Any d'actuació:
2001

CONSMEDEL, S.L.



Edificis plurifamiliars.

EDIFICI PLURIFAMILIAR A SANT FRUITÓS DE BAGES. 12 HABITAT- GES.

C/ Eugeni d'Ors, 28-30.
Sant Fruitós de Bages.
Barcelona.

Promotor:
EDIMAN S.A.

Arquitecte:
Juan Melero Velasco.

Aparellador:
Pedro Jover i Andujar.

Encarregat d'obra:
José Antonio Peralta.

Any d'actuació:
2002.

CONSMEDEL, S.L.



Edificis plurifamiliars.

EDIFICI PLURIFAMILIAR DE 15 HABITATGES I LOCAL D'OFINES.

Ctra. de Vic, 95.
Sant Fruitós de Bages.
Barcelona.

Promotor:
EDIMAN S.A.

Arquitecte:
Juan Melero Velasco.

Aparellador:
Antoni Cortina Vila.

Encarregat d'obra:
José Antonio Peralta.

Any d'actuació:
2005.

CONSMEDEL, S.L.



Reformes i rehabilitacions.

REHABILITACIÓ D'UN EDIFICI PLURIFAMILIAR A MANRESA.

C/ de Circumval·lació, 2
Manresa.
Barcelona.

Arquitecte:
Jaume Casas i Busquet

Aparellador:
Antoni Casas Soldevila.

Cap d'obra:
Oscar Medel Molero.

Any d'actuació:
2011

CONSMEDEL, S.L.



Reformes i rehabilitacions.

REHABILITACIÓ I AMPLIACIÓ D'UN EDIFICI PLURIFAMILIAR.

C/ Comtessa Ermessenda, 31.
Manresa.
Barcelona.

Promotor:
Habitatges Sant Jordi S.L.

Arquitecte:
Miquel Angel Prunés i Feixas.

Aparellador:
Artur Gispert Morera.

Encarregat d'obra:
Eugenio Medel Cañas.

Any d'actuació:
2001.

CONSMEDEL, S.L.



Reformes i rehabilitacions.

REHABILITACIÓ I AMPLIACIÓ D'UN EDIFICI D'APARTAMENTS.

La Torre del Ilac.

C/ Doctor Piguillem, 9.
Puigcerdà.
Girona.

Promotor:
European Construct S.L.

Arquitecte:
Miquel Angel Prunés i
Feixas.

Aparellador:
Antoni Cortina Vila.

Encarregat d'obra:
Eugenio Medel Cañas

Any d'actuació:
2001.

CONSMEDEL, S.L.



Reformes i rehabilitacions.



Reformes i rehabilitacions.

REHABILITACIÓ INTEGRAL D'UN HABITATGE TIPUS DUPLEX A BARCELONA.

C/ Garcia Mariño,
Barcelona.
Barcelona.

Arquitecte:
Martin Azkarate Arabiourrutia.

Encarregat d'obra:
Carlos Medel Cañas.

Any d'actuació:
2008

CONSMEDEL, S.L.



Reformes i rehabilitacions.



Reformes i rehabilitacions.

REHABILITACIÓ DE LA CASA DE CAN CO- SIALLS A ALELLA.

C/ Angel Guimerà, 38.
Alella.
Barcelona.

Arquitecte:
Martín Azkarate Arabiourrutia.

Aparelladora:
M^a Rosa Sabarich Mercè.

Cap d'obra:
Carlos Medel Cañas.

Any d'actuació:
2010.

CONSMEDEL, S.L.



Habitatges unifamiliars aïllats.

HABITAGE UNIFAMILIAR A SANT AGUSTÍ DE LLUÇANÉS.

Ctra. de Perafita. s/n.
Sant Agustí de Lluçanés.
Barcelona.

Arquitecte:
Xavier Carles Jericó i Reverter.

Aparellador:
Lluís Feliu.

Encarregat d'obra:
Carlos Medel Cañas.

Any d'actuació:
1988.

CONSMEDEL, S.L.



Habitatges unifamiliars aïllats.

HABITATGE UNIFAMILIAR A PINEDA DE BAGES.

C/ Alzina, 24.
Urb. Pineda de Bages.
Sant Fruitós de Bages.
Barcelona

Arquitecte:
Miquel Angel Prunés i
Feixas

Aparellador:
Antoni Cortina Vila.

Encarregat d'obra:
Pau Bujons.

Any d'actuació:
2004.

CONSMEDEL, S.L.



Restauració.

REHABILITACIÓ I CANVI D'US PER A RESTAURANT DE LA MASIA LA SALA.

Masia la Sala de Sant Pons.

Ctra. C-16, Sortida 59.
Plans de la Sala.

Sallent.
Barcelona.

Promotor:
Jaume Sala Gamisans.

Arquitecte:
Jaume Sala Calsina.

Aparellador:
Antonio Camí Casellas.

Encarregat d'obra:
Carlos Medel Cañas.

Any d'actuació:
1978

CONSMEDEL, S.L.



CONSTRUCCIÓ DEL RESTAURANT VILA VALLBONA.

Ctra. C-55 (Abrera a Manresa) Km. 12.
Monistrol de Montserrat.
Barcelona.

Arquitecte:
Josep M^a Esquiús i Prat.

Aparellador:
Antoni Casas Soldevila.

Encarregat d'obra:
José Ant. Peralta.

Any d'actuació:
1999.

CONSMEDEL, S.L.



Restauració.

CONSTRUCCIÓ DEL RESTAURANT BRASERIA PLA DE BAGES.

P.I. Pla de Santa Anna.
C/ Coll,
St. Fruitós de Bages.

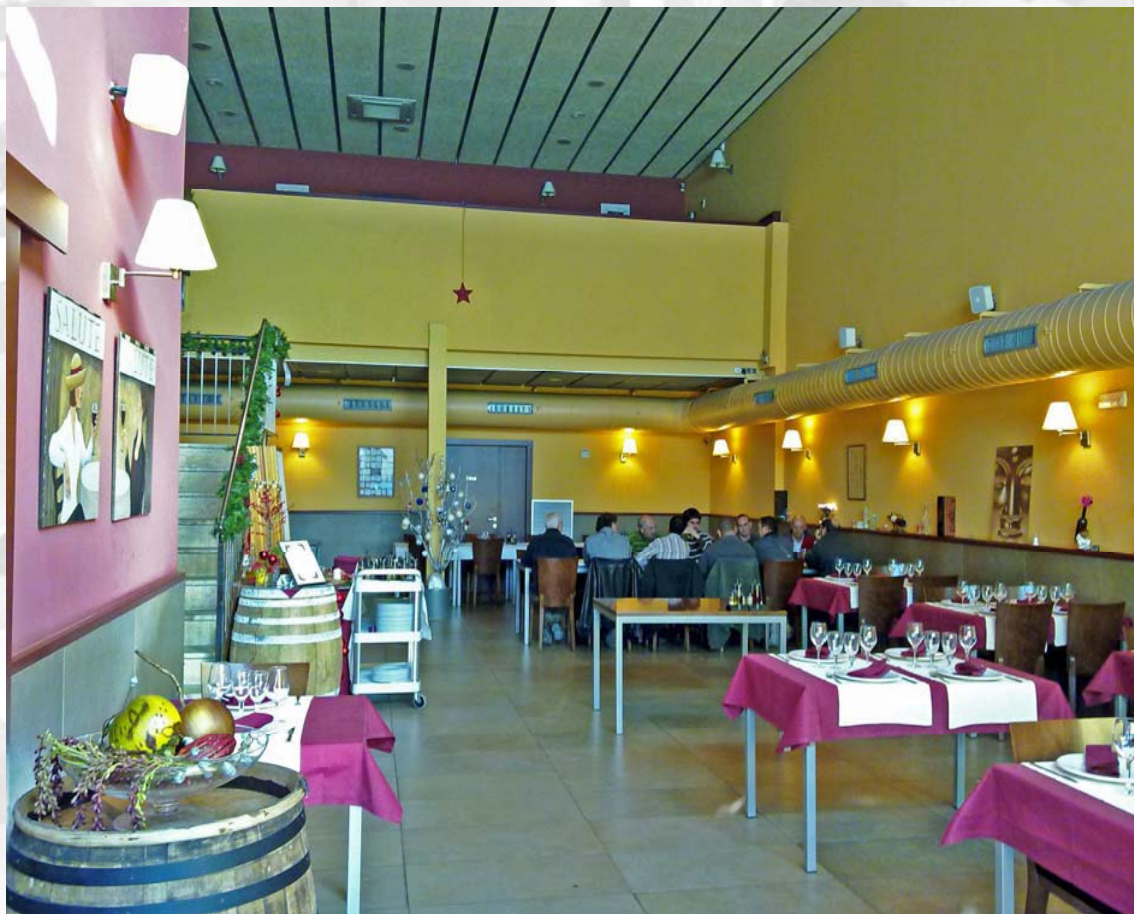
Promotor:
Restauració Pla de Bages, S.L.

Arquitecte:
Vidal Orive i Torras.

Encarregat d'obra:
Pau Bujons.

Any d'actuació:
2006

CONSMEDEL, S.L.



Edificacions industrials.

CONSTRUCCIO DE NOVES OFICINES I NAUS DE MAGATZEM.

C/ de Manresa, 91.
Artés.
Barcelona.

Promotor:
Indecasa, S.A.

Arquitecte:
Luis Perez.

Aparellador:
Josep Cabanyes i Moner.

Encarregat d'obra:
José Antonio Peralta.

Any d'actuació:
1999.

CONSMEDEL, S.L.



Edificacions industrials.



Edificacions industrials.

CONSTRUCCIÓ D'UNA NAU INDUSTRIAL PER INSTAL·LACIÓ D'IMPRESA ROTATI- VA.

Ctra. de Berga. Km. 1,8.
P.I. El cementiri.
Sant Fruitós de Bages.

Promotor:
Impresions Intercomar-
cals S.L.

Direcció Facultativa:
Enginyeria Summa.

Tècnic:
Valentí Rius.

Encarregat d'obra:
José Antonio Peralta.

Any d'actuació:
1994.

CONSMEDEL, S.L.



Edificacions industrials.

CENTRAL LOGÍSTICA I DE TRANSPORTS.

C/ de la Electricitat, 2.
P.I. Santa Rita.
Castellbisbal.
Barcelona.

Promotor:
Cegesa Patrimonial Ser-
vicios, S.L.

Arquitecte:
Martin Azkarate Arabiou-
rrutia.

Arquitece Tècnic:
Josep Cabanyes i Moner.

Encarregat d'obra:
Eugenio Medel Cañas.

Any d'actuació:
2000.

CONSMEDEL, S.L.



Centres Mèdics.

CONSTRUCCIÓ D'UN CENTRE MÈDIC PRI- VAT. SOLMÈDIC.

Ctra. De Manresa, 49.
Solsona.
Lleida.

Promotor:
Solmedic, S.L.

Aparellador:
Jaume Cuadrench Ber-
tran.

Cap d'obra:
Carlos Medel Molero.

Any d'actuació:
2010

CONSMEDEL, S.L.



Centres Mèdics.

CONSTRUCCIÓ D'UN CENTRE MÈDIC PRI- VAT. CENTRE MÈDIC DEL BAGES.

C/ Pare Clotet, 12.
Manresa.
Barcelona.

Promotor:
Centre Mèdic del Bages.

Tècnic:
J. Maria Roma.

Encarregat d'obra:
Matildo Colillas.

Any d'actuació:
1999

CONSMEDEL, S.L.



Edificis de culte.

CONSTRUCCIÓ D'UN CENTRE DE CULTE. NOSTRA SRA. DE MONTSERRAT.

C/ d'Oleguer Miró,
Manresa.
Barcelona

Promotor:
Bisbat de Vic.

Arquitecte:
Josep M^a. Esquius i Prat.

Aparellador:
Alexandre Mazcuñant.
Antoni Casas Soldevila.

Encarregat d'obra:
José Antonio Peralta.

Any d'actuació:
1997.

CONSMEDEL, S.L.



Botigues.

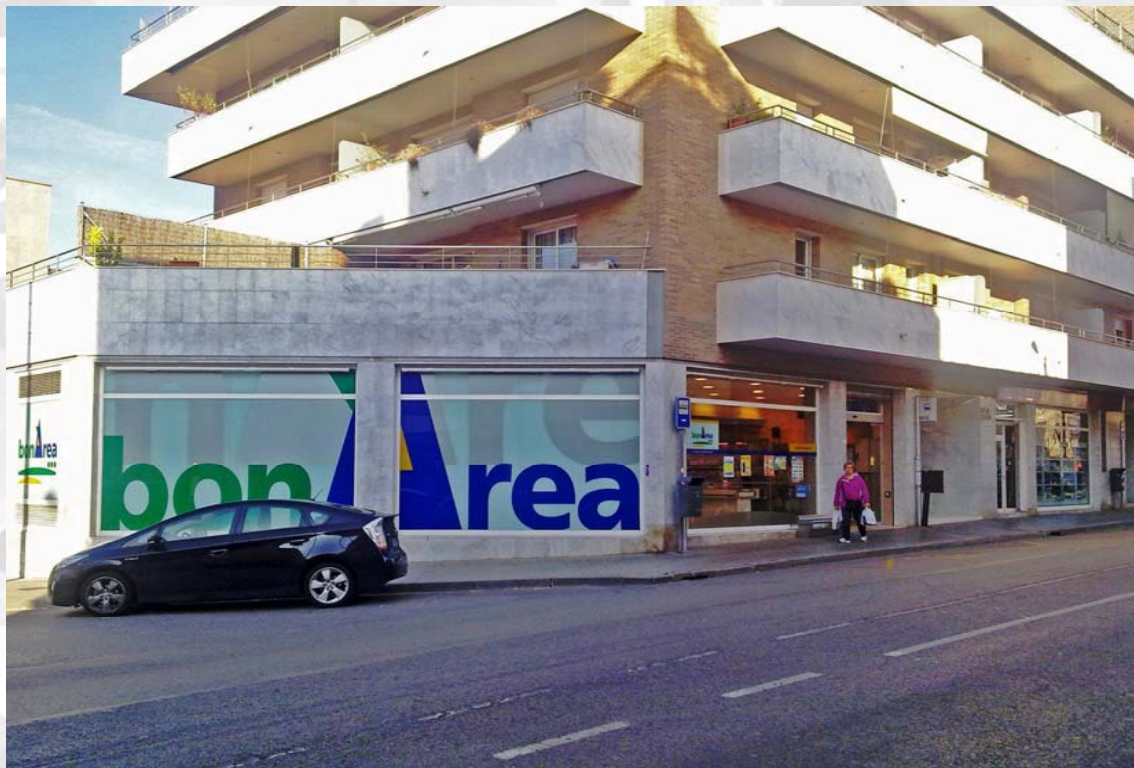


TRETZE BOTIGUES BONAREA REALITZADES.

Promotor:
Corporació Alimentaria de
Guissona, S.A.

Tècnics:
Jordi Brull.
Joaquim Garcia.

Any primera actuació:
2005

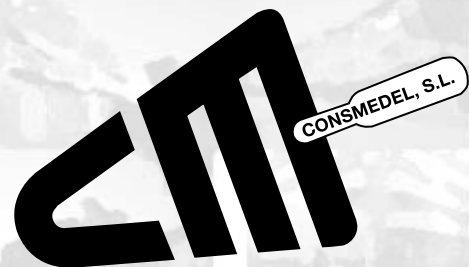


CONSMEDEL, S.L.

Botigues BONAREA realitzades: Sant Joan de Vilatorrada, Sallent, Moià, Torelló, Vic, Centelles, Les masies de Voltregà, Manresa, Puigcerdà, Santa Coloma de Queralt, Navas, El Pont de Vilomara i Tona.

SERVEIS GENERALS:

- **Rehabilitació.**
- **Reformes.**
- **Obra nova.**
- **Tractament de façanes.**
- **Reforços estructurals per aluminosi.**
- **Manteniment d'edificis i comunitats de veïns.**
- **Instal·lació d'ascensors en habitatges existents.**
- **Construcció bioclimàtica.**



CONSMEDEL, S.L.

Construcció d'obres

CONSMEDEL S.L.

C/ Antonio Machado, 17
08250 Sant Joan de Vilatorrada.
Barcelona.

Telf/Fax: 93 872 98 96
E-mail: info@consmedel.com
www.consmedel.com